

WIR
KÖNNEN
ES

IHR AUTOMATISIERUNGSPARTNER FÜR DIE ENERGIEBRANCHE UND INDUSTRIE

[ZUSAMMEN HOCHSPEZIALISIERT]

RMGS
Rombach Metering Gas Solutions GmbH

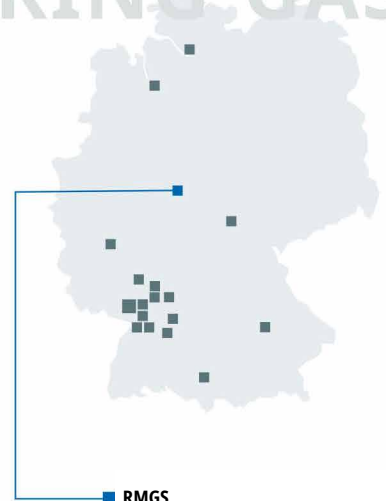


Intelligente Automatisierungstechnik für die Energiewirtschaft und die Industrie

Automatisierungslösungen

Produktportfolio

Siemens Solution Partner



RMGS

**Rombach Metering Gas
Solutions GmbH**
www.rmgs-gmbh.de



Wir begleiten Sie über den gesamten Projektzyklus hinweg von der ersten Idee bis zum laufenden Betrieb:

- Kundenspezifische Konzepterstellung, Planung und Projektierung
- Projektleitung und Überwachung
- Hardwareauswahl und Design
- Softwareentwicklung für SPS, HMI, SCADA und DCS
- Inbetriebnahme, Wartung, Service und 24/7-Bereitschaftsdienst

■ **Automatisierungslösungen**

Regelwerkskonform und zukunftsorientiert.

Wir sind Ihr Partner für Automatisierungslösungen in der Energiewirtschaft und Industrie. Mit unserem Team aus hochqualifizierten Spezialisten realisieren wir maßgeschneiderte Lösungen für komplexe Prozesse in der Energieversorgung und der Verfahrenstechnik. Dabei verbinden wir fundiertes Prozessverständnis mit moderner Automatisierungstechnologie.

Unsere Automatisierungslösungen kommen in einer Vielzahl von Anwendungen zum Einsatz:

- Gasdruckregel- und Messanlagen (GDRMA) für Erdgas, Biomethan und Wasserstoff
- Gasspeicheranlagen (Porenspeicher, Kavernen und Röhrenspeicher)
- Erdgas- und Wasserstoffmischanlagen
- Biogaseinspeiseanlagen (BGEA)
- Gasentspannungsturbinen (GET)

- Netzleitstellen zur Fernsteuerung und Überwachung von Gasnetzen
- Verdichter für Gasnetze, BGEA sowie Tankstelleninfrastruktur
- Power-to-Gas- und Methanisierungsanlagen
- Wasserverteilanlagen und Brunnen
- Industrielle verfahrenstechnische Anlagen

Unser Leistungsspektrum umfasst:

- Entwurf von Automatisierungslösungen für die Verfahrenstechnik
- Auslegung von Funktionseinheiten für Erdgas-, Biogas- und Wasserstoffanlagen
- Leitung von Elektro- und Automatisierungsprojekten aus einer Hand
- Kundenspezifische Softwareerstellung für alle RMGS Automatisierungssysteme
- Serviceverträge mit 24/7-Bereitschaftsdienst, Vor-Ort-Service und Fernwartung
- Regelwerkskonforme Dokumentation



Unser Know-how in der Prozesstechnik macht den Unterschied!

- Softwareerstellung, Standardisierung, Weiterentwicklung und Änderungsmanagement nach DIN EN ISO 9001 sowie DIN EN 61131
- Entwurf komplexer projektspezifischer Regelungen für die Prozessindustrie
- Druck- und Durchflussregelungen (Override) mit elektropneumatischen und/oder elektromotorischen Stellventilen in GDRMA, BGEA und H₂-Anlagen
- Vollautomatische Steuerungen von Wasserstoff-, Erdgas- und Biogaseinspeiseanlagen
- Gasbezugsmengenoptimierung über Stunden- bzw. Tagesendwertregelung
- Automatisierung von Gasspeicheranlagen
- Intelligente Mengenaufteilung des Gasbezugs im Versorgungsgebiet über mehrere Übernahmestationen
- Energieeffiziente Gasvorwärmeregung in Bezug auf den Eigensgasverbrauch in unterschiedlichen Ausbaustufen mit Solar- und PVA-Energie, sowie Wärmepumpen mit Nutzung des Stroms aus Entspannungsturbinen
- Datenerfassung, -aufbereitung und -rangierung in der Funktion als Fernwirkunterstation
- Datenaufzeichnung und Langzeitarchivierung (SCADA)
- Automatische Mess- und Regelschienenumschaltung
- Datenübertragung über Buskommunikation:
 - Ethernet: IEC60870-5-104, PROFINET, S7-Kommunikation und MODBUS TCP/IP
 - Seriell: IEC60870-5-101, PROFIBUS DP und MODBUS RTU
- Automatisierung von Gasentspannungsturbinen (GET)

■ Produktportfolio

Leistungsfähige Automatisierungssysteme:

Leistungsfähige Automatisierungssysteme auf Basis SIMATIC S7 für unterschiedlichste Anwendungsbereiche.

SCS 2010 by RMGS® für Ventile, Wärmeerzeugung und Fernwirktechnik

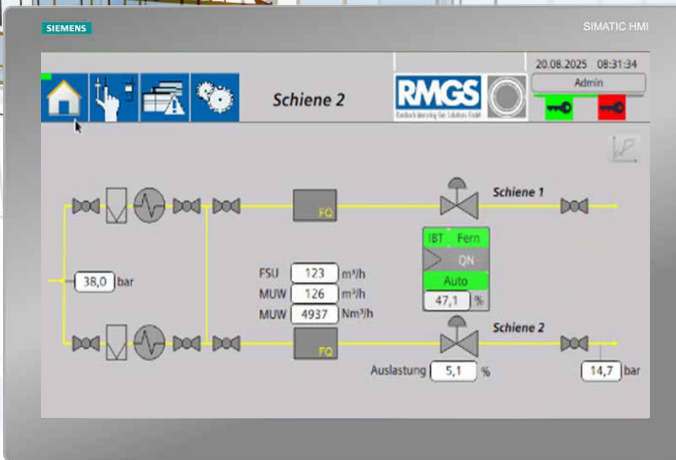
Das SCS 2010 (Station Control System) ist ein modular aufgebautes Automatisierungssystem für Steuerungs- und Regelungsaufgaben in Anlagenbereichen. Es zeichnet sich durch hohe Zuverlässigkeit, einfache Skalierbarkeit und eine intuitive Bedienung aus.

Leistungsmerkmale:

- Steuerungs- und Regelungsfunktionen
- Bedienung und Beobachtung über Panels
- Meldesystem und Trenddarstellung
- Webbasierter Fernzugriff
- Fernwirktechnische Anbindung über:
 - Ethernet: IEC 60870-5-104, MODBUS TCP/IP, Profinet
 - Seriell: IEC 60870-5-101, MODBUS RTU, Profibus



Beispiel: SCS 2010 by RMGS®, AS Hardware Simatic S7 1500, Bauform ET200SP



Beispiel: SCS 2010 by RMGS®, OS Hardware Simatic S7 MTP700, 7 Zoll Touchpanel



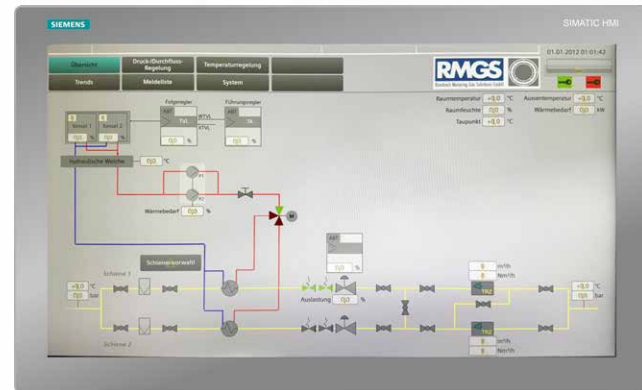
Beispiel: SCS 2500 by RMGS®, AS Hardware Simatic S7 1500, Bauform ET200MP

SCS 2500 by RMGS® für Biogas-, Wasserstoff- und Erdgasanlagen

Das SCS 2500 (Station Control System) ist für anspruchsvolle und komplexe Automatisierungsaufgaben ausgelegt. Es bietet erweiterte Funktionen für Visualisierung, Datenauswertung und Systemintegration.

Leistungsmerkmale:

- Steuerungs- und Regelungsfunktionen
- Redundante und fehlersichere Systemausführungen möglich
- Prozessvisualisierung über Industrie-PC (SCADA) oder Panel (HMI)
- Langzeitarchivierung und Datenanalyse
- Benutzerverwaltung mit differenzierten Berechtigungsstufen
- Internetbasierte Anlagenüberwachung und Fernbedienung
- Kurvendarstellung von Prozessdaten
- Datenexport in Office-Anwendungen
- Fernwirktechnische Anbindung über
 - Ethernet: IEC 60870-5-104, MODBUS TCP/IP, Profinet
 - Seriell: IEC 60870-5-101, MODBUS RTU, Profibus



Beispiel: SCS 2500 by RMGS®, OS Hardware MTP 1500, 15 Zoll Touchpanel

ECS (Expansion Control System) 2020 by RMGS® für Gasentspannungsturbinen

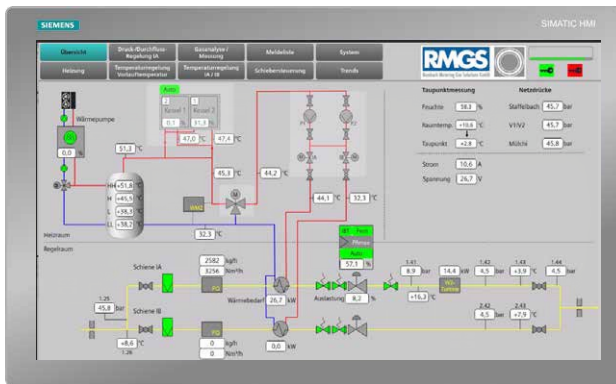
Das ECS 2020 (Expansion Control System) ist ein Automatisierungssystem zur Regelung, Überwachung und Einspeisung des aus der Gasentspannung erzeugten grünen Stroms von einer Gasentspannungsturbine (GET).

Es besteht im Wesentlichen aus folgenden Funktionseinheiten:

- ECS 2020 AS (Automatisierungstechnik auf Basis S7-1500, Hardware, Software, Datenerfassung und -übertragung)
- ECS 2020 OS (Prozessvisualisierung mit MTP-Touchpanel, Datenspeicherung)
- ECS 2020 PM (Wechselrichtertechnik, Leistungselektronik im Schaltschrank)



Beispiel: ECS 2020 by RMGS®, AS Hardware Simatic S7 1500, Bauform ET200SP

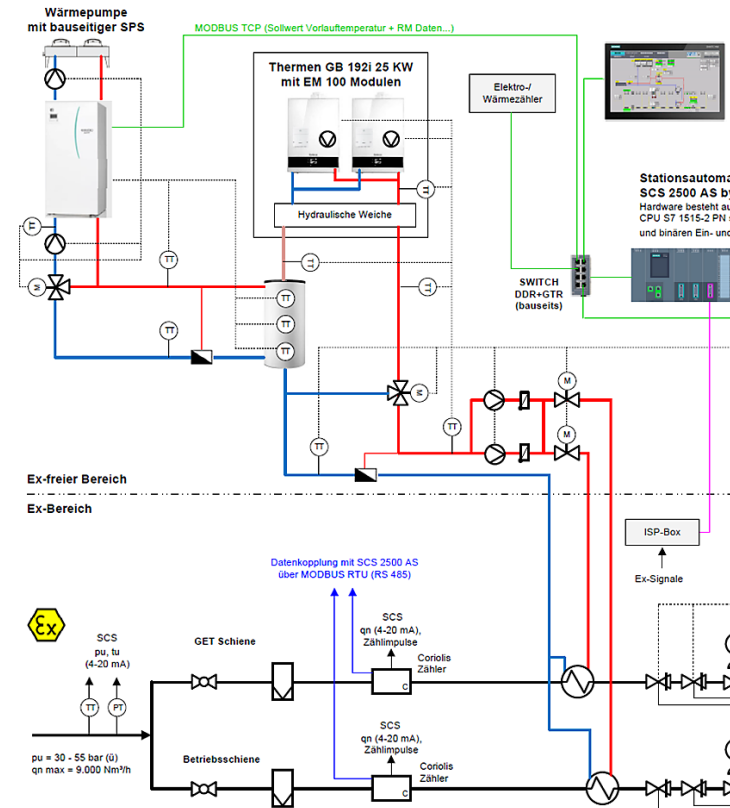


Beispiel: ECS 2010 by RMGS®, OS Hardware MTP 1500, 15 Zoll Touchpanel

EW 3000® für die CO₂ freie Wärmeerzeugung in Gasstationen

EW 3000® ist eine vollautomatische Gesamtsystemlösung zur CO₂-freien Wärmeerzeugung in Gasstationen.

Es ersetzt konventionelle Vorwärmsysteme vollständig und reduziert Emissionen auf null.



IHR KONTAKT

■ RMGS Rombach Metering Gas Solutions GmbH

Kreuzweg 7
34266 Niestetal
Tel. +49 561 766260-0
anfrage@rmgs-gmbh.de
www.rmgs-gmbh.de

Wir freuen uns auf Ihre Anfrage.

■ Geschäftsführer

Bernd Schaub
Geschäftsführender Gesellschafter
Tel: +49 561 766260-10
bernd.schaub@mhc-gruppe.de



Ein Unternehmen der MHC Gruppe



www.mhc-gruppe.de

